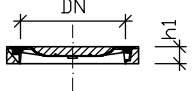


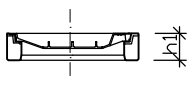
REVIZNÍ ŠACHTA PREFABRIKOVANÁ NA POTRUBÍ DN150 AŽ DN600

- ① POKLOP LITINOVÝ, D400 samonivelační  
umístění : v komunikaci

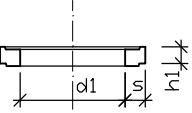


- ②a POKLOP A15  
umístění : mimo komunikaci

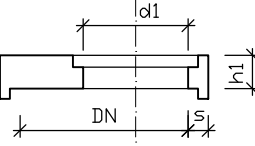
- ②b POKLOP B125  
umístění : v SDP komunikce



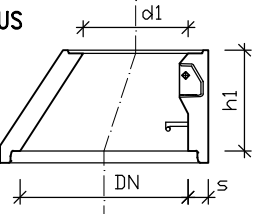
VYROVNÁVACÍ PRSTENCE



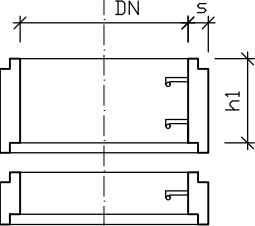
ZÁKRYTOVÁ DESKA



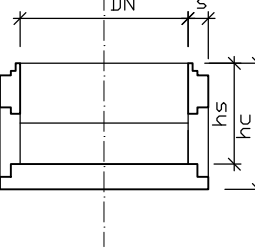
KÓNUS



SKRUŽE



ŠACHTOVÉ DNO



Poklop s rámem dle ČSN 124, světlost DN 625				
označení	DN	h1	Zatížení	Hmotnost
	(mm)	(mm)	(kN)	(kg)
① víko CELOLITINOVÉ, třídy D400 kloubové uložení víka v rámu s tlumicí vložkou, opatřené zámkem, odvětraný, samonivelační	625	100	400	82
②a víko BETONOVÉ nebo NEKOVOVÉ, třídy A15 nepojžděné, vyvýšené nad terén	625	75–160	15	71–165
②b víko NEKOVOVÉ, třídy B125 opatřené zámkem, odvětraný	625	75–160	125	71–165

Vyrovnávací prstence				
označení	d1	h1	s	Hmotnost
	(mm)	(mm)	(mm)	(kg)
TBW Q 40–120 / 625 / 120	625	40–120	120	23–80

poz.: výška po 20mm

Zákrytová deska (náhrada za kónus)				
označení	DN/d1	h1	s	Hmotnost
	(mm)	(mm)	(mm)	(kg)
TZK Q 200 / 120	1000/625	200	120	488

Kónus				
označení	DN/d1	h1	s	Hmotnost
	(mm)	(mm)	(mm)	kg
TBR Q 600 / 1000 x 625 / 120–SPK	1000 / 625	600	120	550

Šachtové skruže				
označení	DN/d1	h1	s	Hmotnost
	(mm)	(mm)	(mm)	(kg)
TBS Q 1000 / 1000 / 120 – SP	1000	1000	120	1019
TBS Q 500 / 1000 / 120 – SP	1000	500	120	509
TBS Q 250 / 1000 / 120 – SP	1000	250	120	256

Šachtová dna kompaktní jednolitá příp. s plastovou výstelkou					
označení	DN skruže	DN výtoku	Celková výška		Hmotnost
	(mm)	(mm)	hc (mm)	hs (mm)	
TBZ Q 150 – 635	1000	150	700	550	1110
TBZ Q 200 – 685	1000	200	750	600	1210
TBZ Q 250 – 735	1000	250	800	650	1310
TBZ Q 300 – 785	1000	300	850	700	1390
TBZ Q 400 – 885	1000	400	950	800	1830
TBZ Q 500 – 1085	1000	500	1150	1000	2490
TBZ Q 600 – 1085	1000	600	1150	1000	2310

pozn: Spadiště obklad čedičem

REVIZNÍ ŠACHTA

VZOROVÁ SESTAVA

